

## INSTRUKCJA OBSŁUGI I CZYSZCZENIA KRAŃÓW DO WYSZYNKU PIWA

Język polski

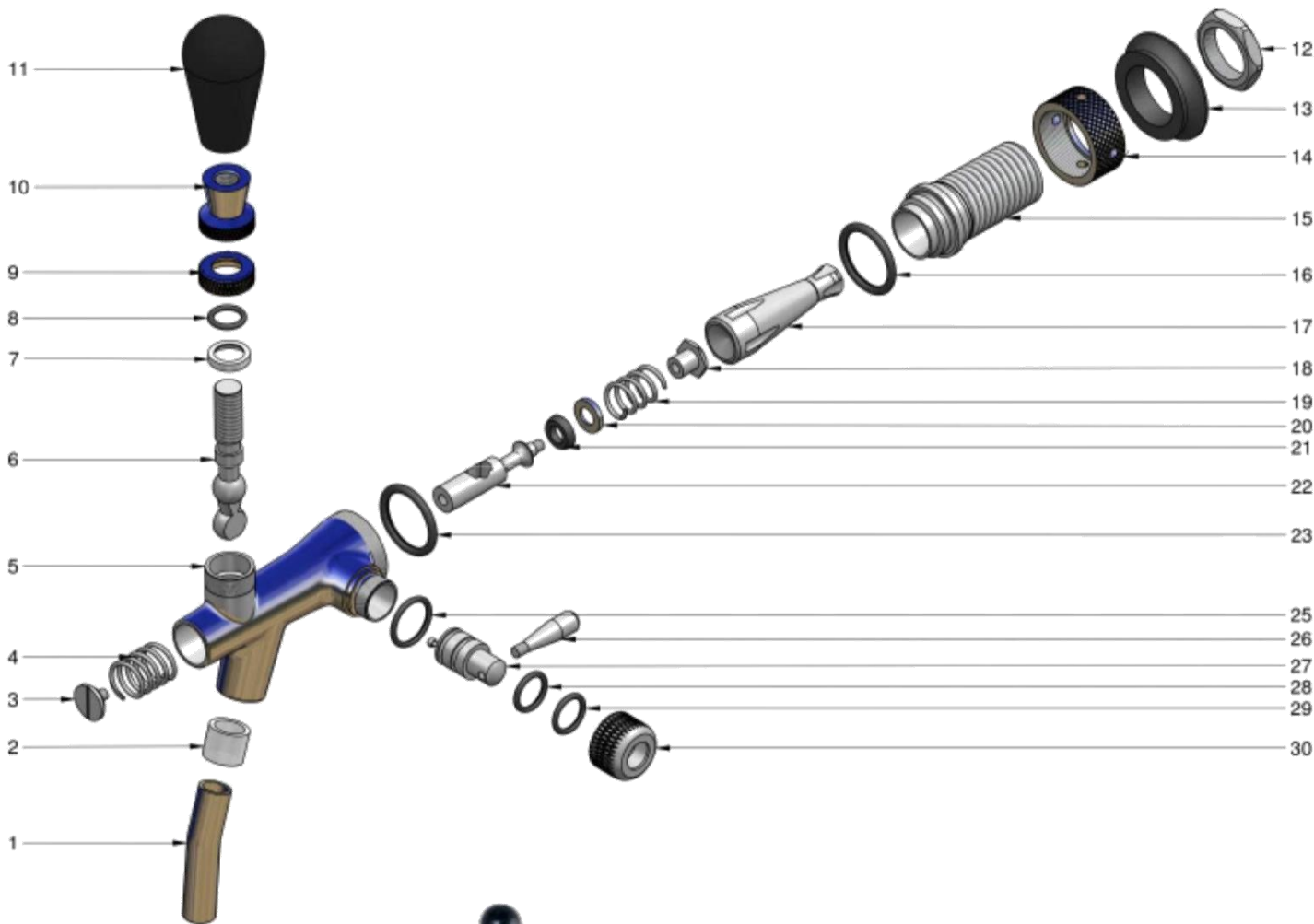


BeerService.pl

tel.: +48 71 733 62 84

e-mail: bok@beerservice.pl

Beer Service



**Kran do wyszynku chromowany**  
[SL 482008]

- Gwint: G5/8, G1/2
- Długość: 35, 55, 65 mm

Korpus kranu (5) jest wykonany z mosiądzu, wewnątrz niklowany, zewnętrzna część chromowana. Gwint kranu (15) i korpus kompensatora (27) są również wykonane z niklowanego mosiądzu. Kompensator (17), nakrętka (18), sprężyna (4, 19), tłok (22), podkładka (20), końcówka kranu (1), dźwignia (6) są wyprodukowane ze stali.



**Kran do wyszynku wykonany metodą PVD**  
[SL 482008]

- Gwint: G5/8
- Długość : 35, 55 mm

Korpus kranu (5) jest wykonany z mosiądzu, wewnątrz niklowany, zewnętrzna część pokryta galwanicznie PVD. Gwint kranu (15) i korpus kompensatora (27) są również wykonane z niklowanego mosiądzu. Kompensator (17), nakrętka (18), sprężyna (4, 19), tłok (22), podkładka (20), końcówka kranu (1), dźwignia (6) są wyprodukowane ze stali nieoksydowanej stosowanej w przemyśle spożywczym AISI 304. Pozostałe wewnętrzne elementy złączne, nakrętki są z mosiądzu pokrytego galwanicznie PVD lub z niklowanego mosiądzu. Kran jest odpowiedni do dystrybucji typowego piwa bez domieszek.



**Kran do wyszynku ze stali nierdzewnej**  
[SL 492010]


- Gwint: G5/8
- Długość: 35, 55 mm

Korpus kranu (5) jest wykonany ze stali nieoksydowanej stosowanej w przemyśle spożywczym AISI 304. Gwint kranu (15) i korpus kompensatora (27), kompensator (17), nakrętka (18), sprężyna (4, 19), tłok (22), podkładka (20), końcówka kranu (1), dźwignia (6) są wykonane również ze stali nieoksydowanej stosowanej w przemyśle spożywczym AISI 304. Pozostałe zewnętrzne elementy złączne, nakrętki, są z pochromowanego mosiądzu. Kran jest odpowiedni do dystrybucji wszystkich rodzajów piwa, lemoniady, wina, cydru i wody.

## Czyszczenie i konserwacja

W celu odkażenia i dezynfekcji urządzeń należy używać odpowiednich środków, a przed ich użyciem sprawdzić, czy są one odpowiednie do stosowania na danej powierzchni, w szczególności dotyczy to powierzchni niklowanych. Każdy środek do odkażenia i dezynfekcji ma ustalony sposób stosowania, którego należy bezwzględnie przestrzegać, żeby na skutek niewłaściwego użycia nie doszło do uszkodzenia powierzchni. Przy regularnym czyszczeniu należy sprawdzić i ewentualnie wymienić zużyte uszczelki, szczególnie uszczelkę w kształcie pierścienia D (21). Trzeba wyczyścić elementy wewnętrzne, usunąć z nich zanieczyszczenia. Odpowietrzniki w korpusie kranu (5) muszą być również bardzo czyste, żeby funkcjonowało spienianie piwa i jednocześnie odpływ piwa z zakończenia kranu. W przypadku wysokiej pienistości piwa należy sprawdzić szczelność wszystkich nakrętek. Połączenia muszą być szczelne, połączenie końcówki kranu (1) z korpusem (5) należy wymienić w przypadku uszkodzenia plastikowego pierścienia końcówki (2).

## Zdemontowanie i montaż kranu

Za pomocą klucza odkręcamy nakrętkę (14) kręcąc w prawo  płaskim śrubokrętem wykręcamy śrubę (3) kręcąc w lewą stronę, następnie poluzujemy dźwignię kompensatora (26) a następnie nakrętkę (30). Wszystkie pozostałe części wyjmujemy, wyciągniemy kompensator (17). Odkręcamy uchwyt (11), nakrętkę (10), nakrętkę (9) i pociągniemy dźwignię kranu (6) w górę. Pozostaje już tylko wyciągnięcie tłoka (22) w kierunku tylnej części korpusu kranu. W celu zdemontowania uszczelki D (21) należy poluzować nakrętkę tłoka (18) kluczem o rozmiarze 12. Po dokładnym oczyszczeniu części wykonujemy czynności w odwrotnej kolejności. Za wyjątkiem nakrętek (18, 14) i śrubki (3) wszystkie elementy dokręcamy wyłącznie ręcznie. Pomiędzy nakrętkami (9) i (10) musi zostać odstęp około 2mm, żeby dźwignia kranu poruszała się lekko i sprawnie (6).

W przypadku wszelkich problemów lub pytań proszę się zwrócić do naszego serwisu lub działu sprzedaży. Gwarancja nie dotyczy uszkodzeń typu mechanicznego lub chemicznego spowodowanych użytkowaniem urządzenia.

## Zalecane akcesoria do czyszczenia i konserwacji

Szczotka do mycia kranu o średnicy  
8,10 mm



Zestawy do sanitacji



Klucz do odkręcania kranu

